

sherpaoo



SHERPA MANAGEMENT

GRAFISK PROFIL

skapad av dsigner åsa bergquist 2014



Alla som arbetar inom Sherpa Management bidrar till hur företaget uppfattas. Hur vi kommunicerar med och bemöter kollegor, kunder, potentiella kunder och externa kontakter påverkar vår identitet och bilden andra har av oss. En viktig del av vår kommunikation är den grafiska profilen och vår logotyp.

Konkurrensen i branschen är hård och det gäller att varumärke står för företagets vision och affärsidé om kvalitet och förtroende. En otydlig bild av vårt företag ger oss en sämre position än vi förtjänar.

Vår grafiska profil är grunden till en tydlig identitet och image som hjälper oss att nå den önskade bilden: Det breda och öppna företaget, öppet mot omvärlden och passionerad i det projekt och den kund vi är engagerade i.

Manualen är en handbok och en guide för alla som på något vis ska utforma visuell kommunikation där avsändaren är Sherpa Management.

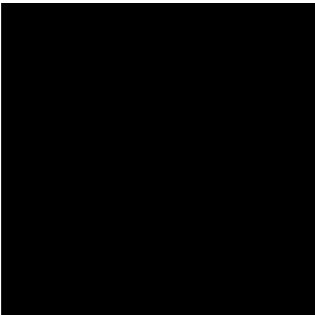
Det är vårt gemensamma ansvar att följa reglerna för att nå en sammanhållen visuell identitet. Sherpa Managements logotyp symboliserar vår kvalitet och trovärdighet.

Det är värden vi ska kommunicera tillsammans.


Logotypeförslag 3

INNEHÅLLSFÖRTECKNING			
FÄRGPALETT			
LOGOTYPE			
TILLTAL/TONLÄGE			
BILDSPRÅK			
INNEHÅLL			
KÄRNVÄRDEN/MÅLSÄTTNING			
TYPSNITT/TYPOGRAFI			
PRESENTATIONSMALL			
WORD BREVMALL			
KONTORSMATERIAL			
ANNONSERING			
REGLER FÖR WEBBSIDAN			

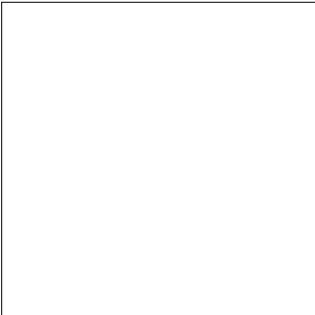
Huvudfärger:



PMS	PROC. BLACK
CMYK	0-0-0-100
RGB	0-0-0
WEB	1E1E1E




PMS	COOL GREY 6
CMYK	0-0-0-40
RGB	173-175-175
WEB	ADAF AF



PMS	WHITE
CMYK	0-0-0-0
RGB	255-255-255
WEB	

Primär komplementfärg:




PMS	200
CMYK	3-100-66-12
RGB	183-18-52
WEB	B71234

Farledsröd

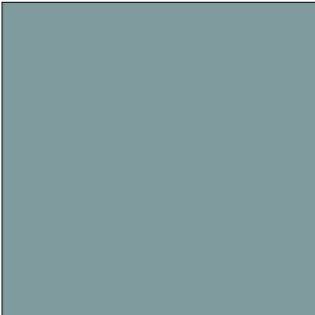
Färgerna används enligt följande:
Trycksaker med 1 eller 2 färger: PMS.
Trycksaker med flerfärgstryck: CMYK
Digitala produktioner: RGB
WEB särskild kod.

Sekundära komplementfärger:



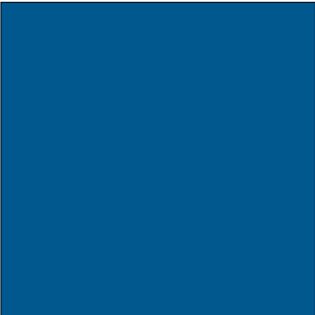
PMS	7490
CMYK	58-6-90-19
RGB	106-150-59
WEB	6A963B

Mossgrön



PMS	5497
CMYK	40-9-21-32
RGB	137-159-153
WEB	899F99

Lavagrå



PMS	7462
CMYK	100-45-6-28
RGB	0-90-139
WEB	005A8B

Kvällsblå



Logotype 5

Sherpa Managements logotype är en blandning av strikt linjär font för att symbolisera den affärsinriktade linjen i företaget i kombination med en symbol bestående av två integrerade cirklar. Cirkeln är dels en del av en utstakad väg på en karta – en hjälpande guide med utstakad riktning för att nå ett mål. Det motsvarar Sherpas roll gentemot kunden med att vara som stöd för att ta ut en riktning och nå ett mål för att öka lönsamheten och bygga ett stabilt företag.

Texten i logotypen får bara vara i svart mot vit/ljus bakgrund eller vit mot svart eller mörk bakgrund. Ikonen får endast vara röd med svart eller vit, eller grå vid gråskala eller vit mot negativ bakgrund.

Logotypen består av två olika fonter för att skapa dynamik. P-et har en förlängd stapel som möjliggör en naturlig plats att lägga in tagline eller komplementförklaringen. Det har även en symbolik med vandringsstaven som stöttar under vandringens gång till toppen och ner igen.

Den kan även förekomma negativt mot en färgad platta där färgen på plattan varierar mellan svart, röd, grå eller någon av de övriga komplementfärgerna.

Logotype med symbol

sherpa 

Logotype med symbol och tagline

sherpa 
med passion för framtiden

Logotype med symbol, förlängd p-stapel och underkategori

sherpa 
management

Logotype i platta



Logotype – hur den inte får användas 6

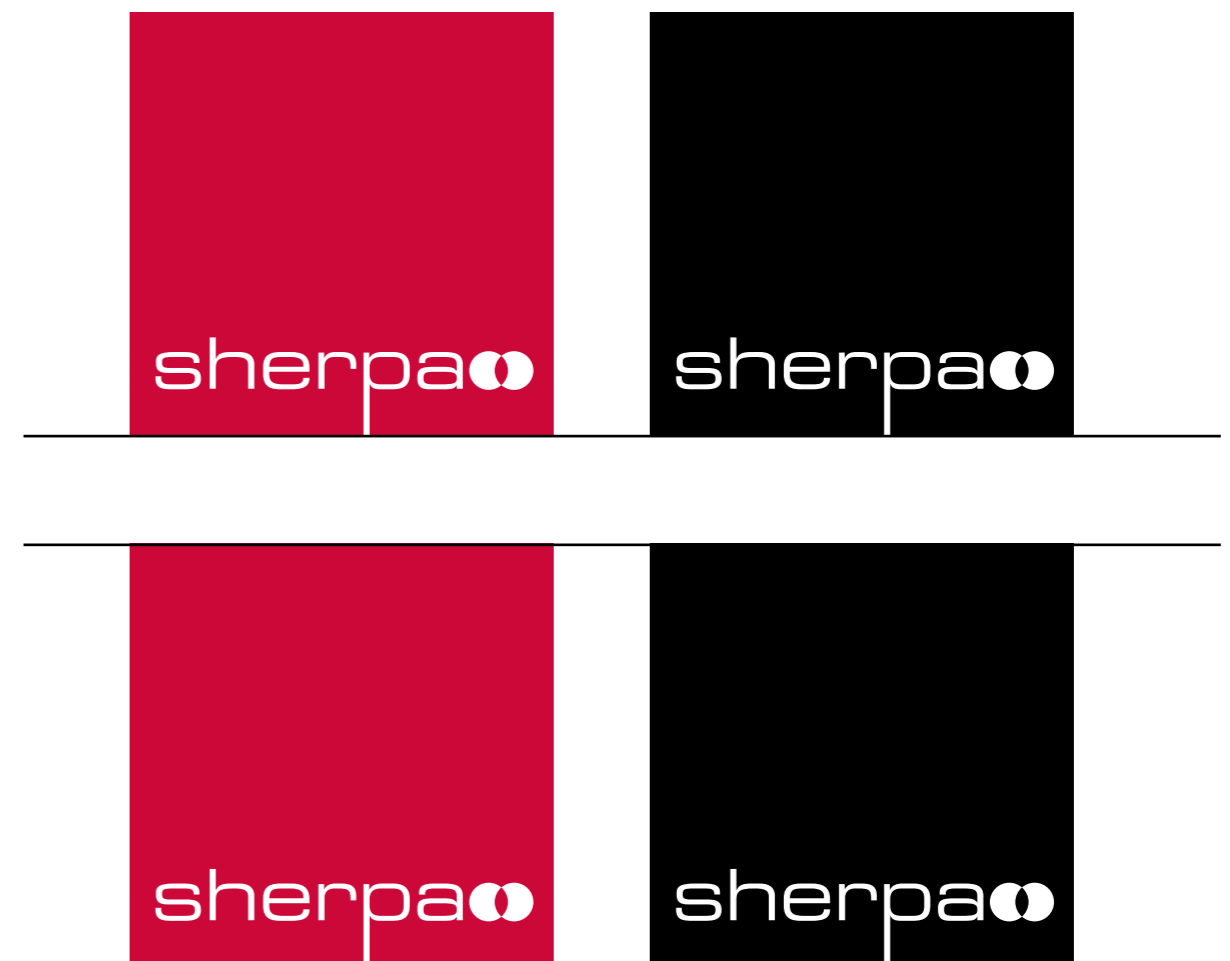
Här är riktlinjer för hur man inte får använda logotypen:

*Logotypen får inte roteras, skevas, speglas, eller skuggas.
3D-version får endast förekomma i rörlig digital grafik eller
som utskuren logotype för skyltning.*

sherpa  *sherpa* 
management

sherpa  sherpa 
sherpa  sherpa 
management management

*Logotype i platta får inte ligga som lös fyrkant mitt på en yta.
Den ska alltid vara utfallande i topp eller botten, ej på sidorna.*



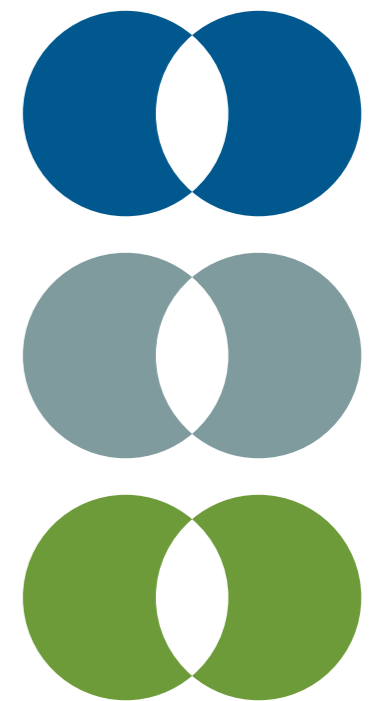
Symbolen 7

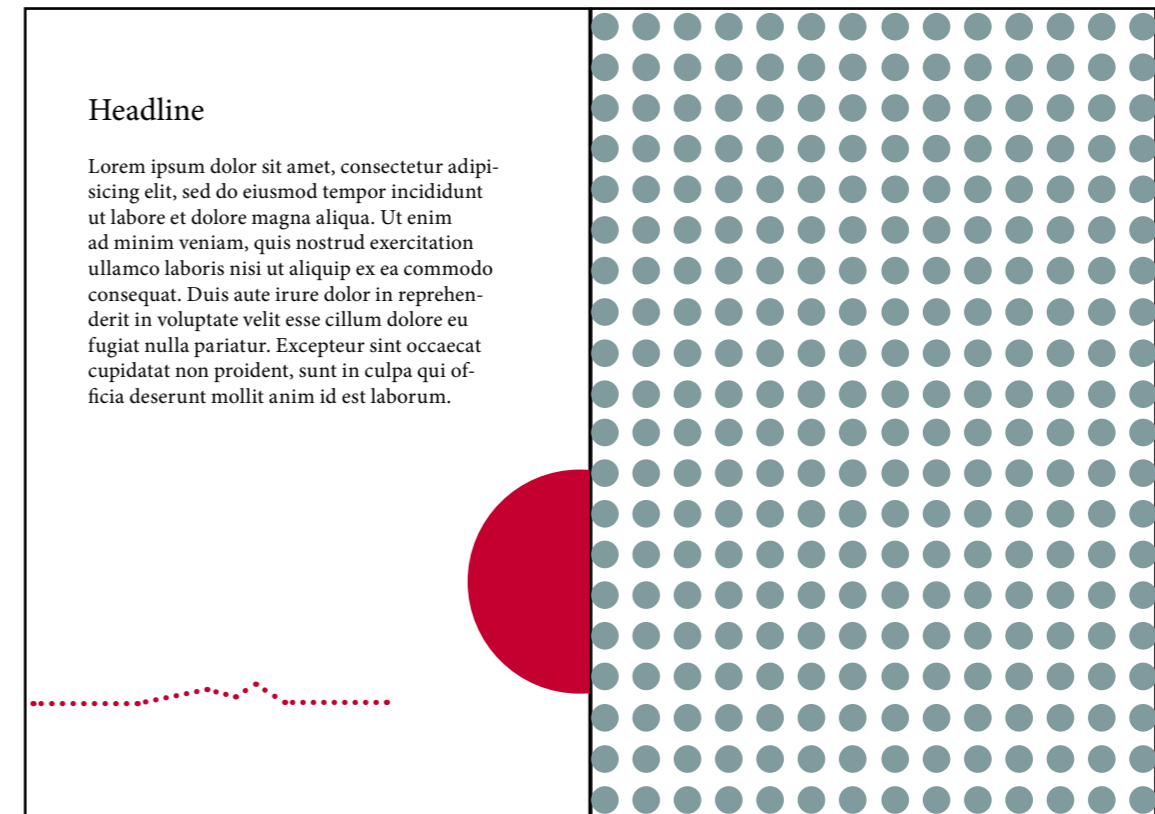
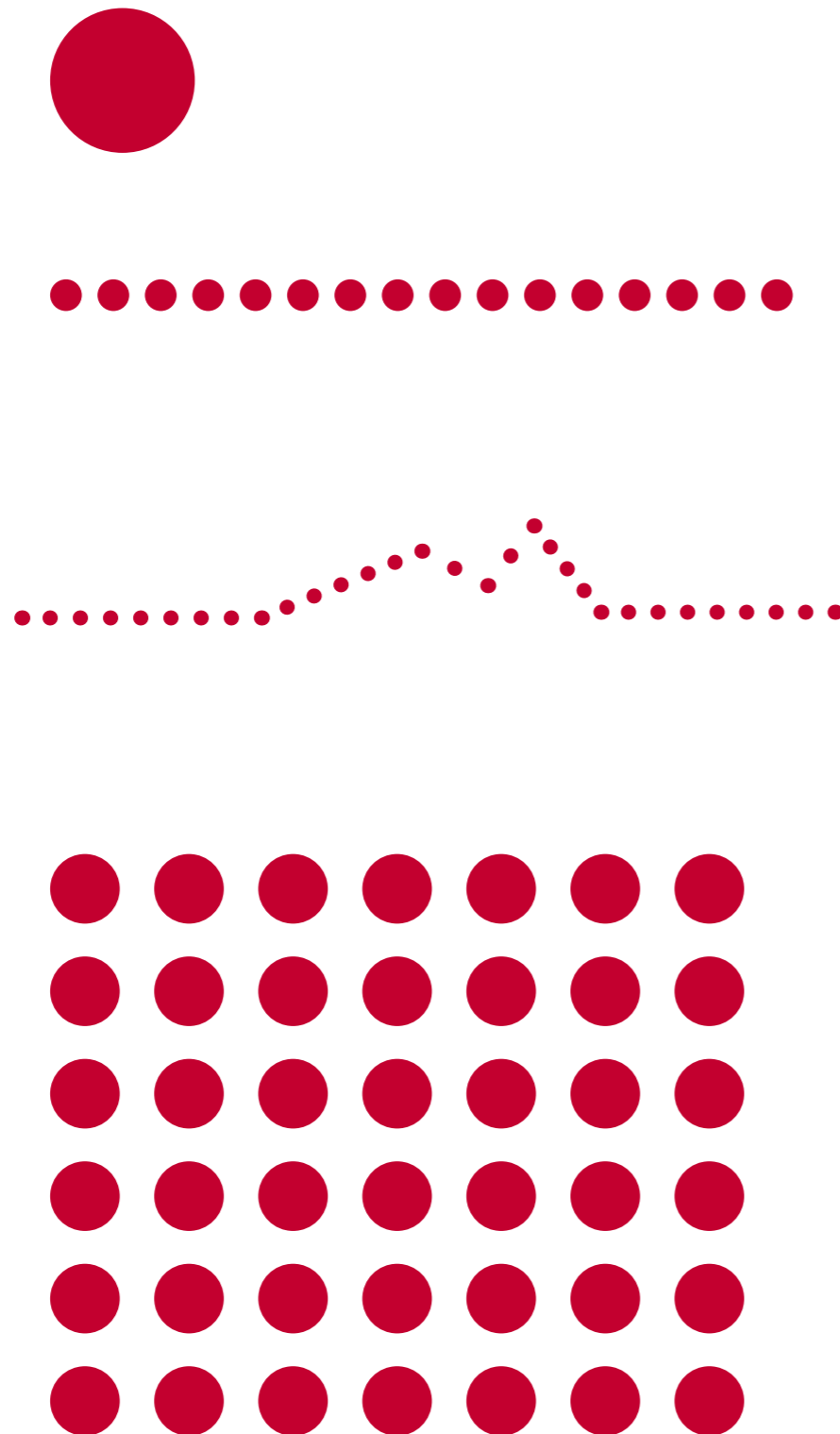
Symbolen i logotypen består av två röda cirkelar som stöttar varandra – vilket motsvarar Sherpa Mangements roll gentemot kunden under projektets gång. Den används ihop med logotypen men kan även användas fristående i olika sammanhang, dock måste alltid företagets namn förekomma samtidigt.

Logotype med symbol.



Symbolen.





Som grafiskt element används "stig-prickarna på kartan". Dessa motsvarar Sherpa Managements kompetens och erfarenhet av att välja rätt väg för kunden och undvika fällor och andra svårigheter.

Prickarna kan användas enbart som enskild prick, som en dekorlinje med eller utan bergstopp, eller som ett helt mönster.

De kan även användas i de övriga huvud- eller komplementfärgerna i tryck, på webben eller i presentationer. Det viktiga är att använda prickarna med måtta och hålla en stilren grafik med stora vita ytor.

Sherpa Managements typsnitt är den vanliga men väldigt stilrena Helvetca Neue-familjen. Den passar utmärkt med de olika skärningarna till rubriker, kortare informativa texter i olika medier. När det gäller digitala produktioner och inte Helvetica Neue finns att tillgå, används Arial.

Här är en flexibilitet där man kan använda olika skärningar beroende på vilken information, hur mycket information och om man vill sätta något särskilt i fokus.

HELVETICA NEUE – THIN

a b c d e f g h i j k l m n o p q r s t u v w x y z å ä ö
A B C D E F G H I J K L M N O P Q R S T U V W X Y Z Å Ä Ö
1 2 3 4 5 6 7 8 9 0 + ' " ' - . , ° ! " # € % & / () = ? ` ^ * _ : ;

*Till citat används typsnittet:
Covered by your Grace.*

BEBAS NEUE används främst till rubriker och kortare fristående texter. Den ska även användas vld digital produktion men kan kan den ersättas med Arial Narrow.

BEBAS NEUE

A B C D E F G H I J K L M N O P Q R S T U V W X Y Z Å Ä Ö
1 2 3 4 5 6 7 8 9 0 + ' " ' - . , ° ! " # € % & / () = ? ` ^ * _ : ;

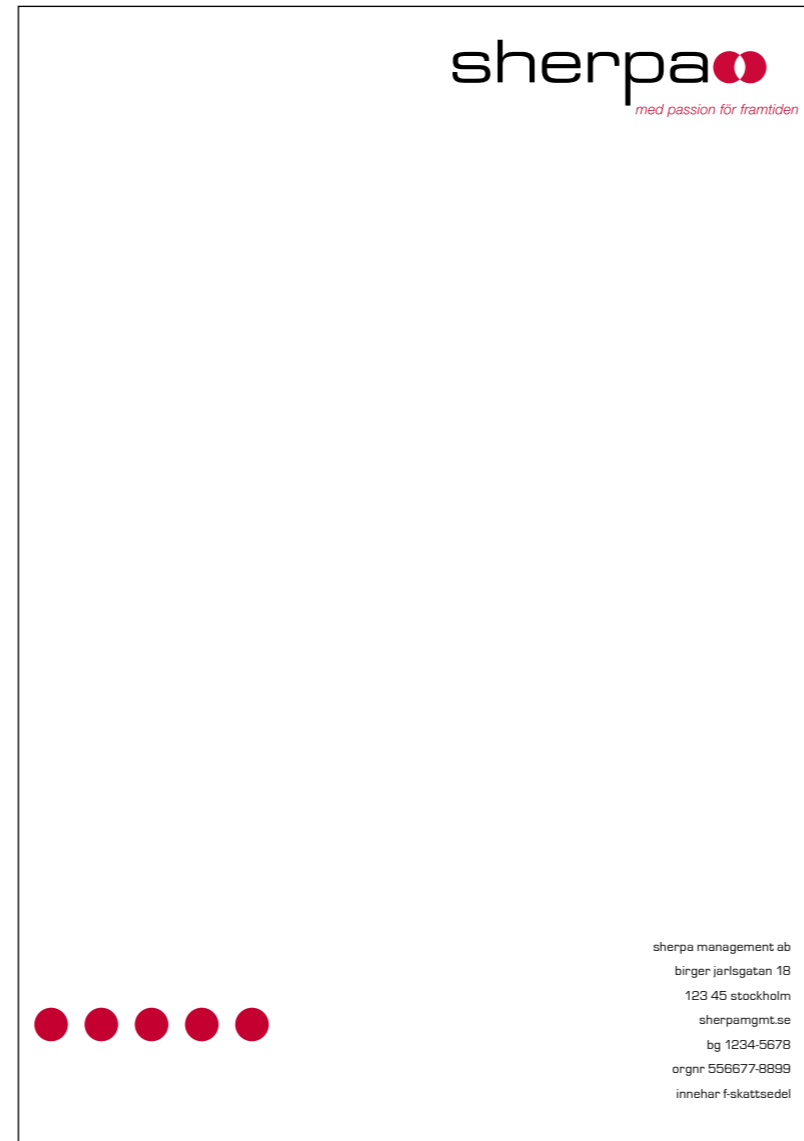
“

"En kedja är inte starkare än sin svagaste länk."

Exempel kontorstryck 10



Visitkort



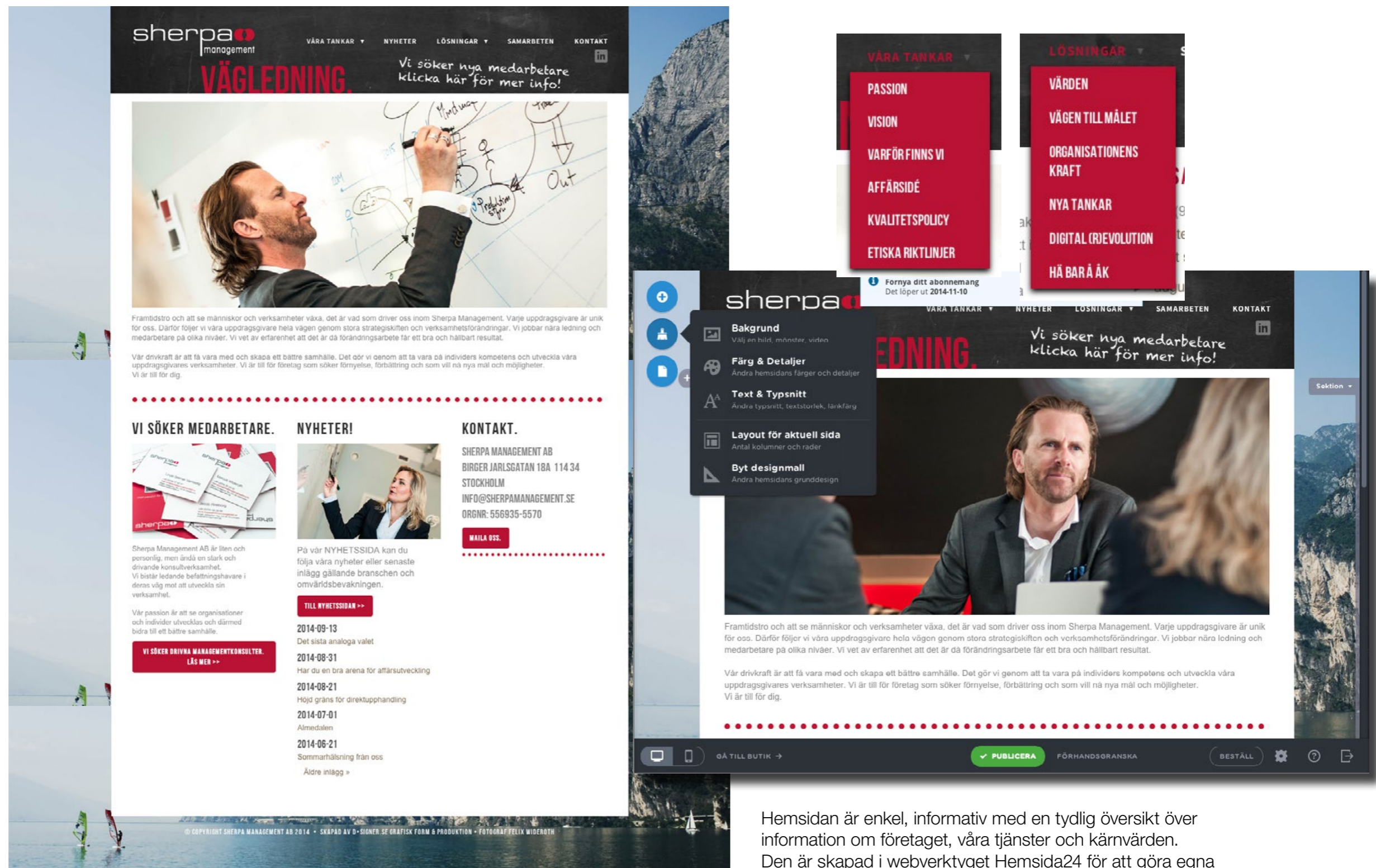
Brevpapper



Kuvert C5

- Övrigt att applicera på:
- korrespondensblock
 - dekal
 - pennor
 - usb-stick
 - profilkläder (enbart symbolen)
 - mobiltelefondukar
 - powerpoint
 - wordmallar

Hemsidan 11



Bakgrundfotot följer årstiderna med tema från olika aktiviteter som skidåkning, skridskor, windsurfing etc.

Hemsidan är enkel, informativ med en tydlig översikt över information om företaget, våra tjänster och kärnvärden. Den är skapad i webverktyget Hemsida24 för att göra egna kontiunerliga uppdateringar möjliga på enkelt tillvägagångssätt.

WWW.HEMSIDA24.SE

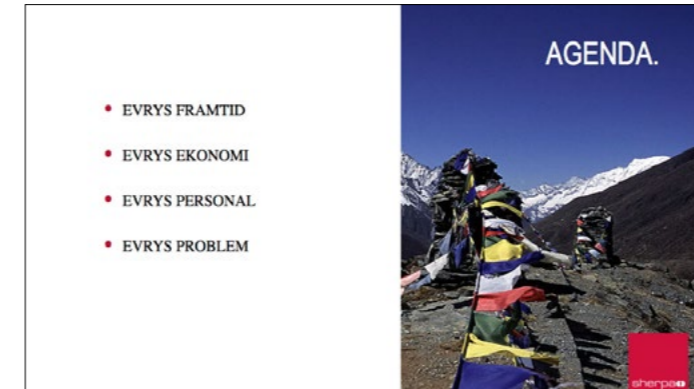
Presentation 12



A



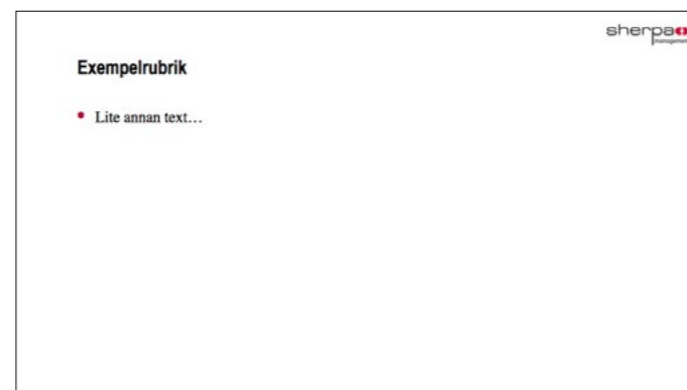
B



C



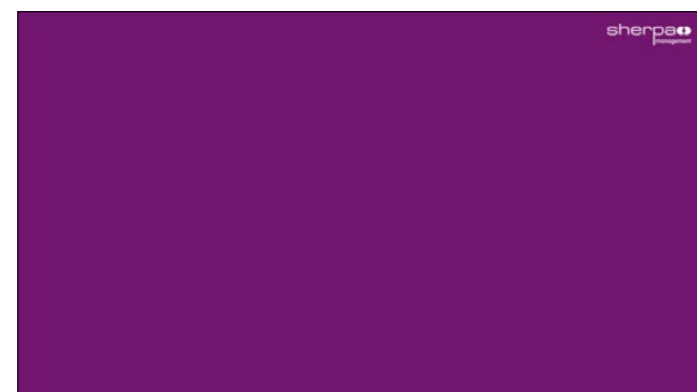
D



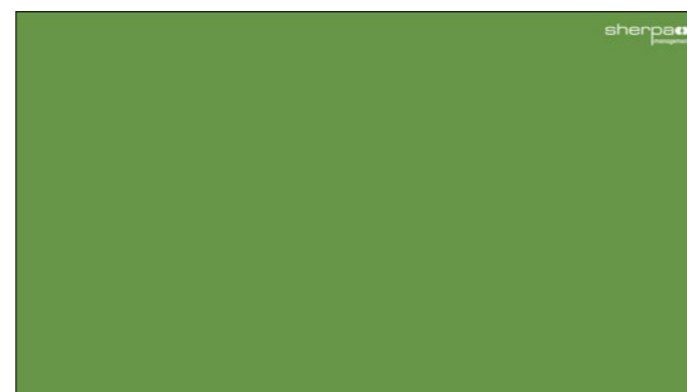
E



F



G



H



I

Företagets presentationsmall är skapad i Powerpoint och i formatet "widescreen" (16-9) vilket är anpassat för moderna datorskärmar, projiceringsdukar etc. Layouten är baserad på företagets grafiska profil som är ren och klar i färgerna, stora vita ytor med fokus på innehållet. Innehållet är begränsat per sida och hellre flera sidor med färre textrader än för mycket information på samma bild.

Presentationen är indelad i en introduktionsbild som ligger så länge man inleder mötet (A), en rubrikbild som visar mötets tema (B), en innehållsbild med foto (C), en rubriksida för antingen småbilder eller diagram (D), en innehållssida med mer fokus på text (E), kapitelindelningar med olika grundfärger (F – H) och en avslutningsbild (I).

Foton i presentationen ska antingen vara utfallande helbild (A), eller utfallande i tre sidor på en halvbild (C) eller som småbilder där den kan ligga överlappande, sida för sida eller med en sida utfallande (D). De ska dock inte ha några ramar. Fotona kan vara antingen i svartvit med tydlig kontrast eller i färg.

Färgplattor ska alltid vara helfärgade och inte tonade. Däremot kan man arbeta med transparens i olika % för att skapa effekter eller tydliggöra information.



Sherpa Management ska i första hand alltid försöka ta egna bilder för att få dem anpassade och den känsla som företaget vill förmedla. Fotomotiven är indelade i 4 olika kategorier:

NATURLILJÖER

Foton tagna i olika miljöer i färg eller svartvitt. Skarpa detaljer och tydlig kontast. Miljöerna bör innehålla motiv som rör "sherpa"-aktiviteter, eller aktiviteter som kan hänöras till de anställda; skidåkning, etc.

KONTORSILJÖER

I kontorsmiljöerna ska fotografierna vara tagna ur verkligheten och inte kännas arrangerade.

PERSONBILDER

Bilder på anställda ska vara avslappnade och ha en varm och förtroendeingivande ton.

DETALJBILDER

För att förstärka viss information i texter kan man välja detaljer i en bild som symboliserar och motsvarar en metafor till innehållet i texten.

Rollups 14

Våra rollups är av vanlig modell från leverantören Rollupkungen.

Modell: ECO Silver

Bredd: 85 cm

Höjd: 200 cm



EcoRoll

Vår billigaste rollup med samma exklusiva bildvåd som i våra dyrare system. Rollupen är gjord i aluminium och ger ett snyggt intryck utan att störa själva motivet. Du väljer själv ifall ställningen ska vara i svart eller silver samt vilken storlek du vill ha.

Din bildfil ska ha samma storlek som den rollup du väljer. Gärna i PDF-format.

Vikt: 3-4 kilo.
Bredd: 80, 85 eller 100 cm.
Höjd: 200 cm.
Färg: svart eller silver.

Detaljerad visning i 360°

Det här ingår:

- Bildkassett.
- Bildvåd med färgtryck (CMYK).
- Väska för smidig transport av rollup.

OBS: EcoRoll 80 SVART är för närvarande slut och går inte att beställa.

Din vara skickas från oss senast måndag 16 mars förutsatt att vi får in er order och godkända tryckfiler idag. Frakttid tillkommer. [Beräkna frakttid här](#).

